



WECC

WESTHAFEN EVENT &  
CONVENTION CENTER  
BY 40 SECONDS BERLIN



**HIGH END FULL SERVICE LOCATION IN BERLIN**

## LOCATION

# INDUSTRIAL STYLE – ALL IN!

Montage des Ford Modells T "Tin Lizzie" in der Lagerhalle 1

1926 - 1931



1906

Die Stadt Berlin erwirbt das Gelände Westhafen

Das WECC Westhafen Event & Convention Center befindet sich in der denkmalgeschützten ehemaligen Lagerhalle 1 direkt am Becken II des Westhafens.

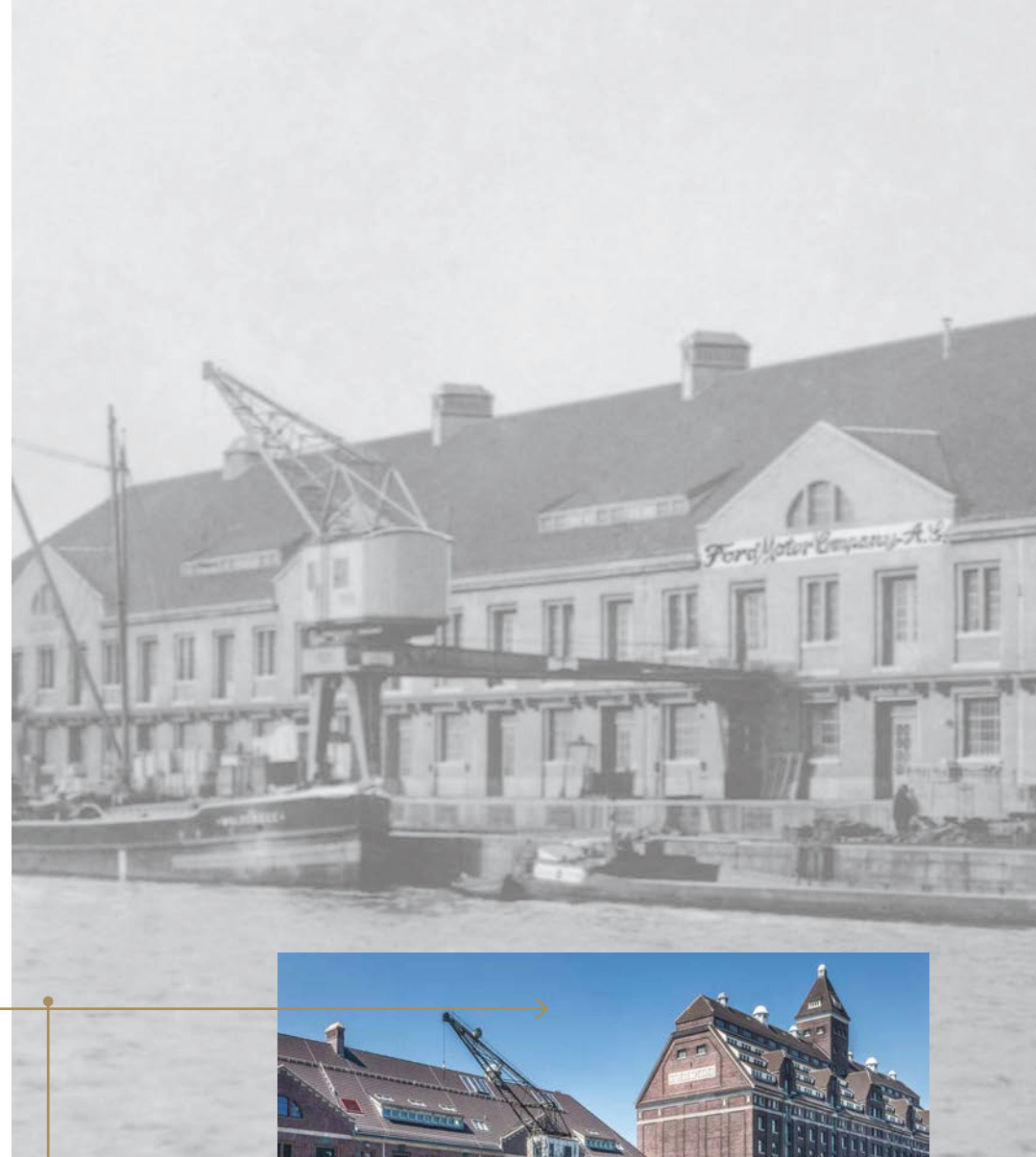
**Die klimatisierte Premium-Location mit ihrer modernsten Medien-, Licht- und Tontechnik sowie Konferenzausstattung und eigenem Inhouse-Catering ist die ideale Plattform für Tagungen und Kongresse.**

Besonders glanzvoll präsentiert sie sich bei großen Galas und Bällen, wenn die Gäste direkt am Wasser über den roten Teppich schreiten, um im WECC die ganze Nacht lang ungestört zu feiern.

Die Location ist in unmittelbarer Nähe der U- und S-Bahn gelegen und verfügt sogar über einen eigenen Schiffsanleger.

2015

Eröffnung des WECC nach umfangreichen Sanierungsarbeiten



## LOCATION

# STANDORT UND ANFAHRT

Das WECC befindet sich im Westen Berlins, in der Nähe des Hauptbahnhofs, der Messe Berlin und dem Regierungsviertel. Der direkte Anschluss an die BAB 100 erfolgt über die Anschlussstelle Beusselstraße und in die City über nahe gelegene S- und U-Bahn Stationen.

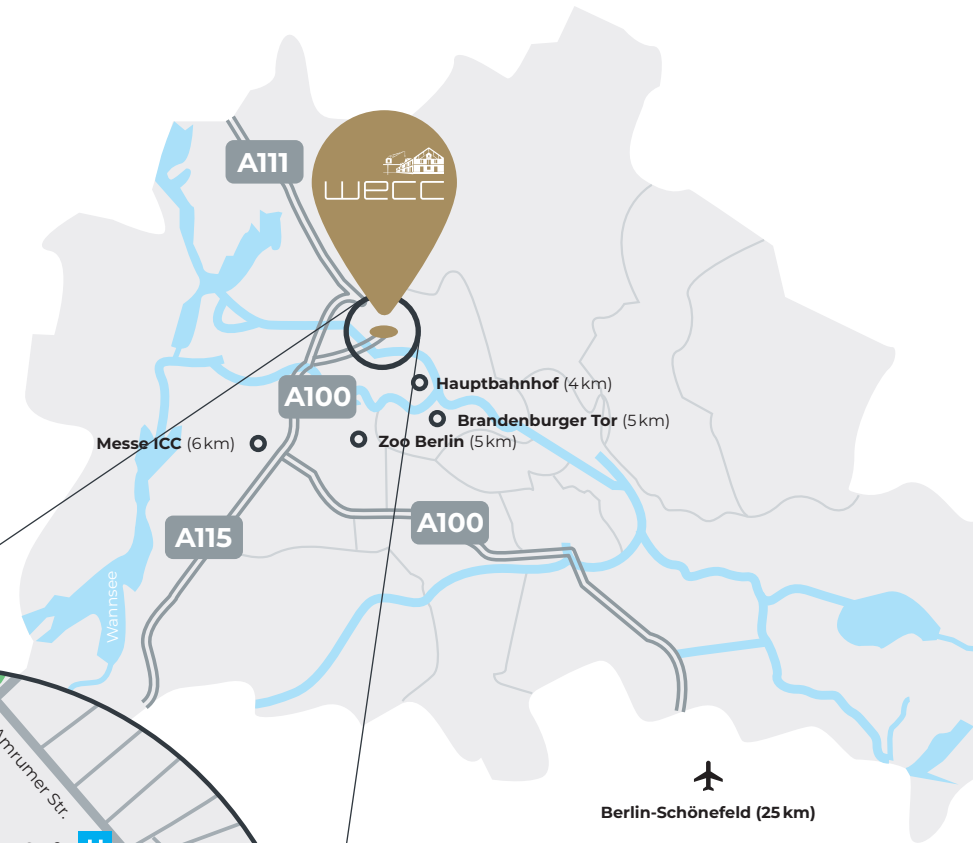
### Adresse

Westhafen Event & Convention Center  
SEKTOR B, Lagerhalle 1  
Westhafenstraße 1, 13353 Berlin

### Anfahrt

Via Putlitzbrücke ist die Zufahrt täglich 24 Stunden geöffnet.

Via Beusselstraße ist die Zufahrt Mo - Fr von 04 - 19 Uhr, Samstag 06 - 12 Uhr nutzbar und ist außerhalb dieser Zeiten geschlossen. Der Einlass erfolgt durch eine automatisch öffnende Schranke (kostenlos).



## BASICS

# EVENTLOCATION MIT SCHIFFSANLEGER



### RÄUMLICHKEITEN / KAPAZITÄT

- 2 große Säle / 2 Foyers
- 8 Workshopräume / 5 Backstageräume
- Dinner bis 800 Personen
- Konferenz bis 1.000 Personen
- Empfang bis 1.500 Personen



### ANBINDUNG

- S- und U-Bahn Westhafen
- Eigener Schiffsanleger



### CATERING

Hauseigenes  
40 SECONDS Catering



### TECHNIK

State-of-the-Art Grundtechnik vorhanden,  
exklusiver Technik- und Dekorationsbaupartner:  
satis&fy



### NUTZUNG

- 365 Tage im Jahr
- keinerlei Zeit- und Lautstärkelimit
- Barrierefrei



### PARKPLÄTZE

- 25 Stellplätze am WECC
- 350 Plätze im MOA-Bogen (900 m Fußweg)
- Shuttle möglich

## ÜBERSICHT

# GEBÄUDEPLAN

Die oberirdische Nutzfläche beträgt  
2.750 m<sup>2</sup> und teilt sich wie folgt auf:

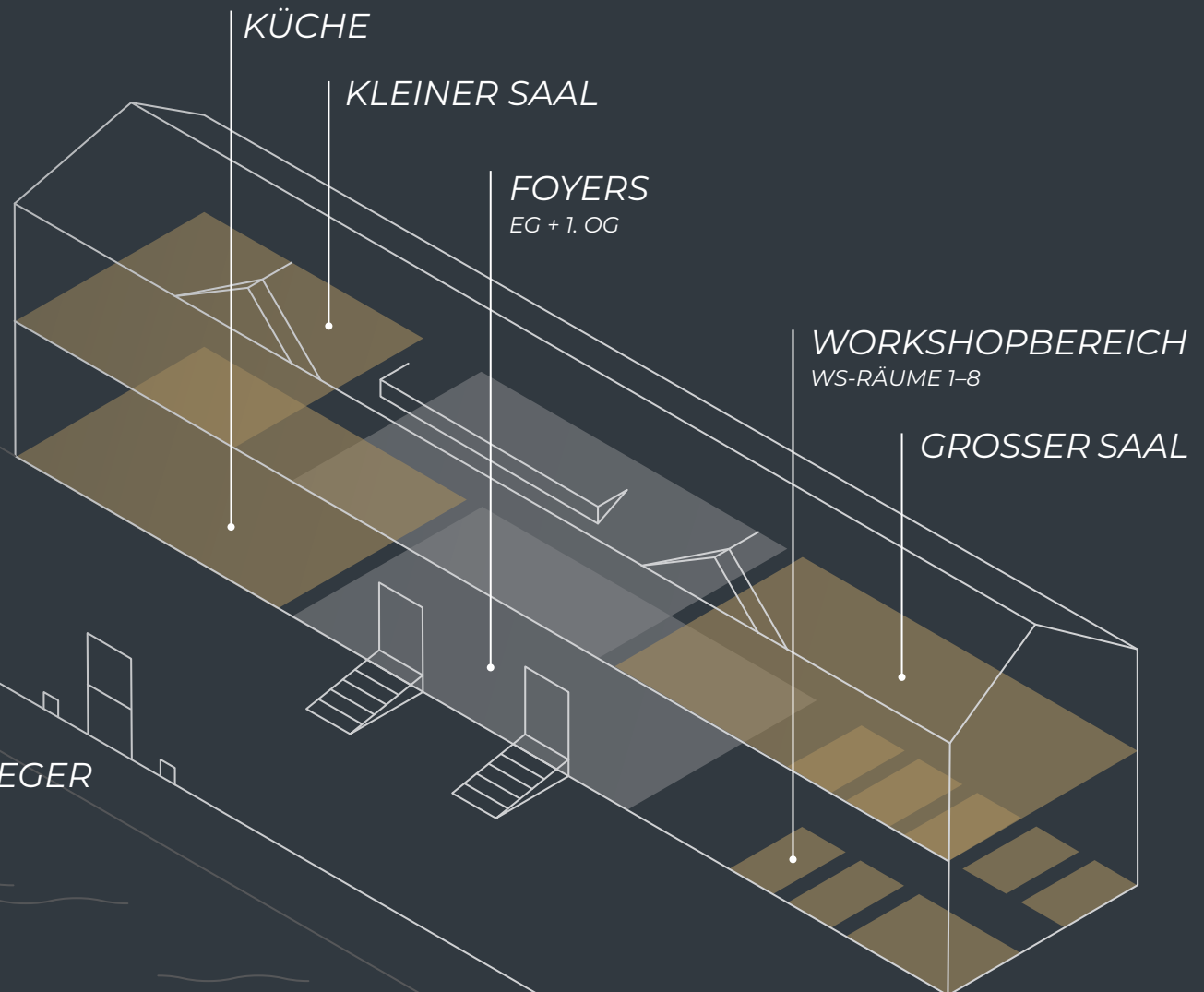
### Erdgeschoss

- Empfangsfoyer EG 397,50 m<sup>2</sup>
- Workshopräume mit Foyer 427,00 m<sup>2</sup>
- Toilettenräume 116,00 m<sup>2</sup>
- Produktionsküche 228,10 m<sup>2</sup>

### 1. Obergeschoss

- Empfangsfoyer OG 259,62 m<sup>2</sup>
- Kleiner Konferenzsaal 416,50 m<sup>2</sup>
- Großer Konferenzsaal 773,20 m<sup>2</sup>

SCHIFFSANLEGER



RÄUMLICHKEITEN

# FOYER ERDGESCHOSS



- Akkreditierung
- Garderobe
- Ausstellungsfläche
- Cateringfläche



350 m<sup>2</sup>

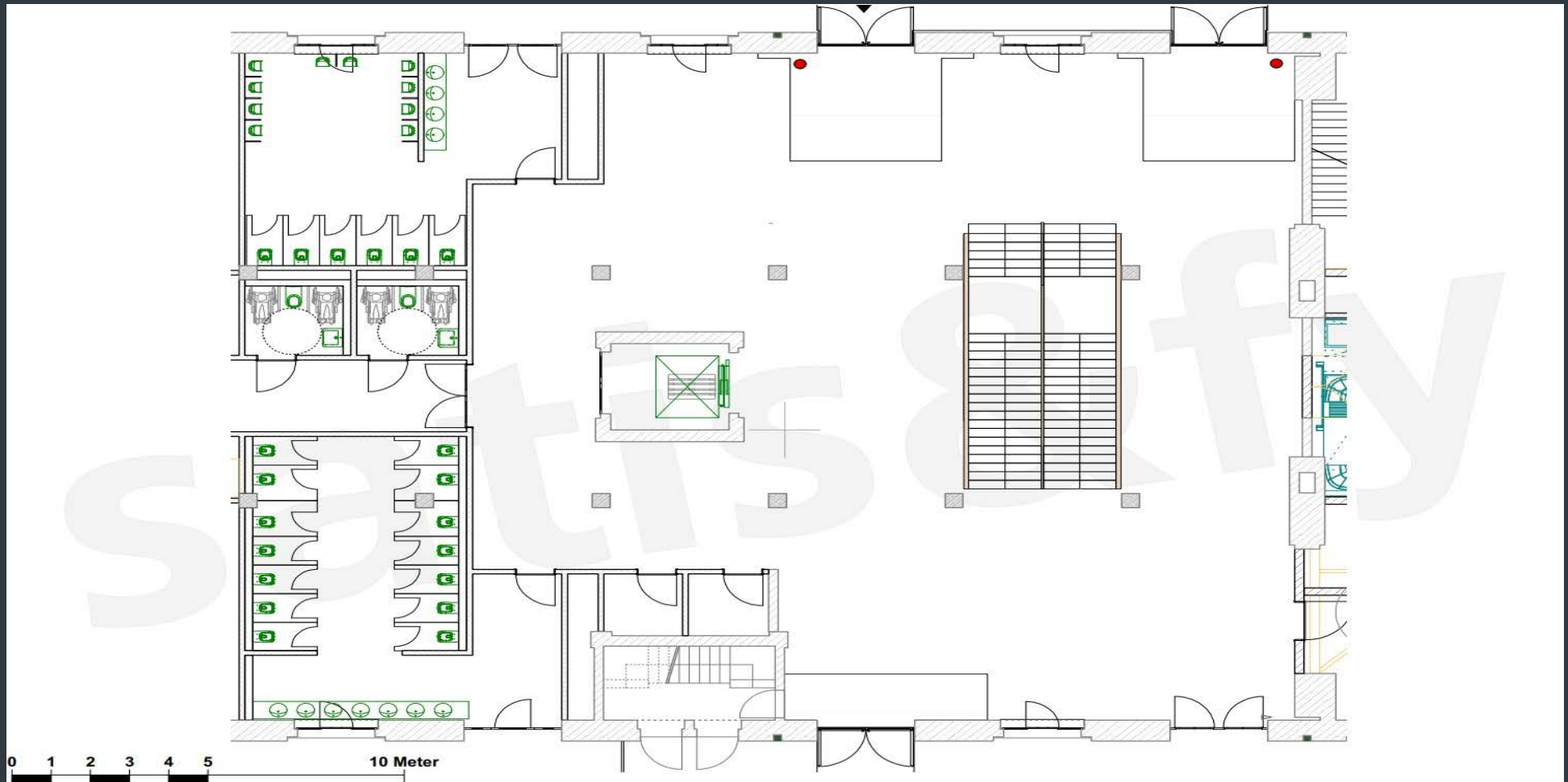


325 Pax



## GRUNDRISS

# FOYER ERDGESCHOSS (397,50 m<sup>2</sup>)



## RÄUMLICHKEITEN

# FOYER OBERGESCHOSS (259,62 m<sup>2</sup>)



Empfang

Ausstellungsfläche

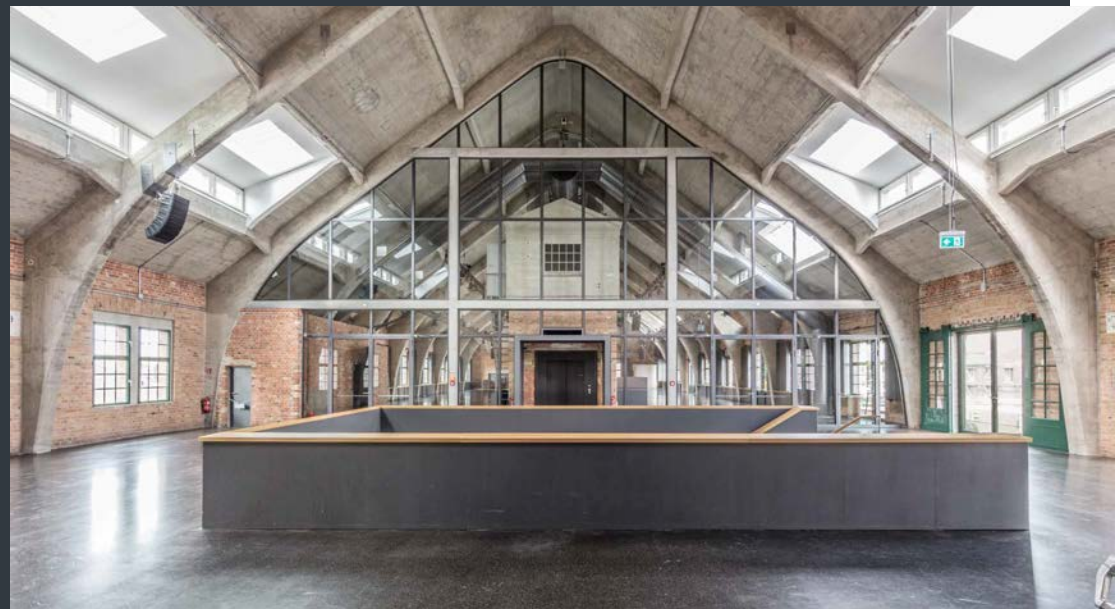
Cateringfläche



250 m<sup>2</sup>



225 Pax





## RÄUMLICHKEITEN

# GROSSER SAAL OBERGESCHOSS



Konferenzen, Kongresse, Gala Dinner,  
Empfänge, Produktpräsentationen,  
Get-Together / Party



770 m<sup>2</sup>



Deckenhöhe 12,4 m



37 m x 21 m



900 - 1.000 Pax



Parlamentarisch 300 Pax,  
Tafeltische 650 Pax



440 Pax



1.200 Pax



GRUNDRISS

# GROSSER SAAL OBERGESCHOSS (773,20 m<sup>2</sup>)



## RÄUMLICHKEITEN

# KLEINER SAAL OBERGESCHOSS



Konferenzen, Kongresse, Gala Dinner,  
Empfänge, Produktpräsentationen,  
Get-Together/Party



420 m<sup>2</sup>



Deckenhöhe 12,4 m



19 m x 22 m



350 Pax



Parlamentarisch 200 Pax,  
Tafeltische 400 Pax



200 Pax

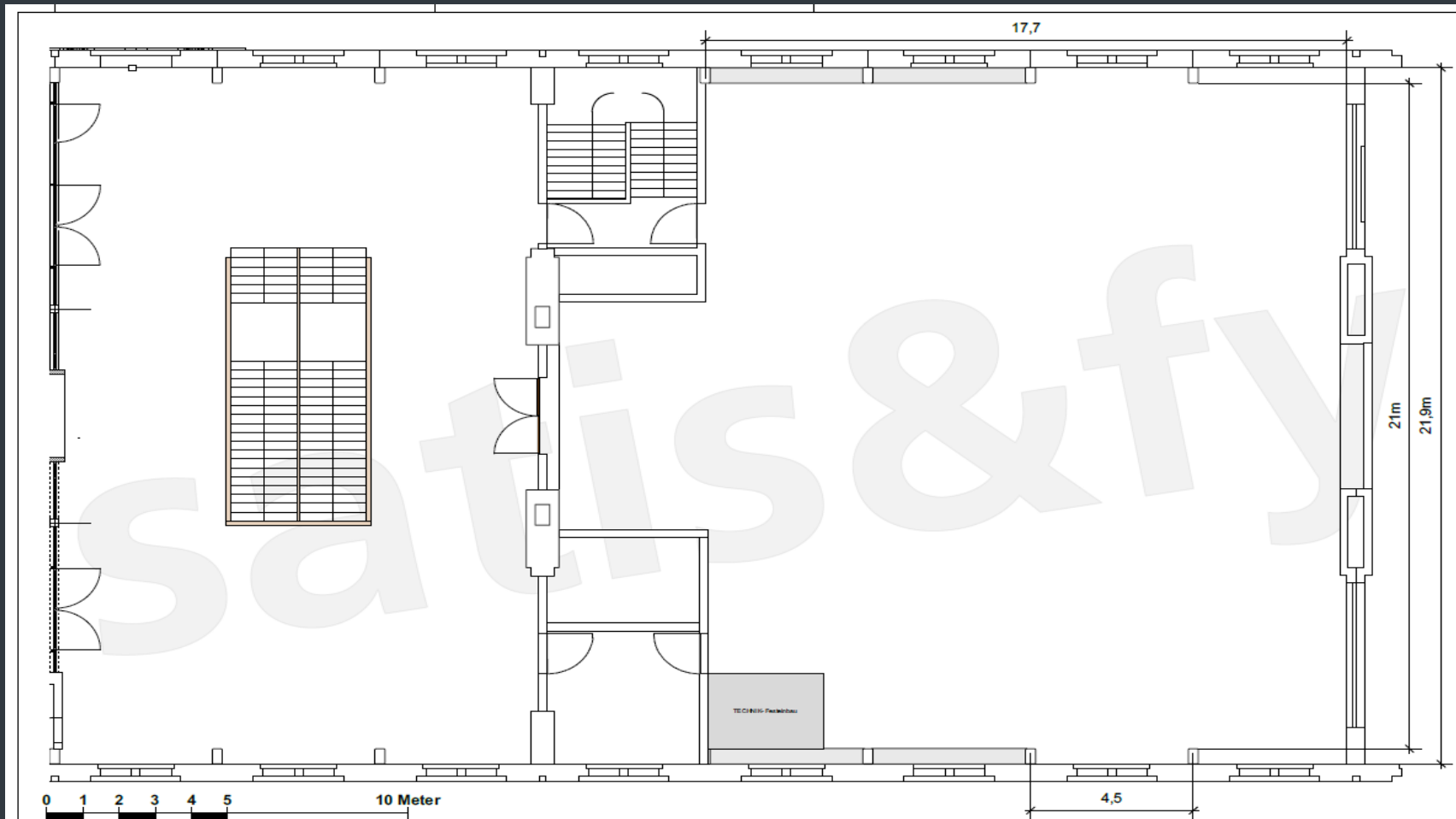


500 - 600 Pax



GRUNDRISS

# KLEINER SAAL OBERGESCHOSS (416,50 m<sup>2</sup>)



## RÄUMLICHKEITEN

# WORKSHOP- BEREICH



Workshops in verschiedenen Größen, Ausstellungsfläche,  
Cateringfläche, Backoffices, Künstlergarderoben, Lager

### RAUM 1-5

Einzel



je 40 m<sup>2</sup>



je 35 Pax

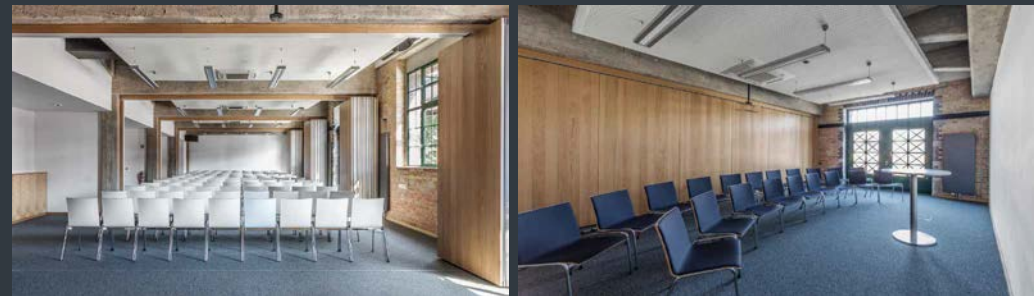
Verbunden



bis 200 m<sup>2</sup>



bis 180 Pax



### RAUM 6



30 m<sup>2</sup>



30 Pax

### RAUM 7



30 m<sup>2</sup>



30 Pax

### RAUM 8 (DOPPELEINHEIT)



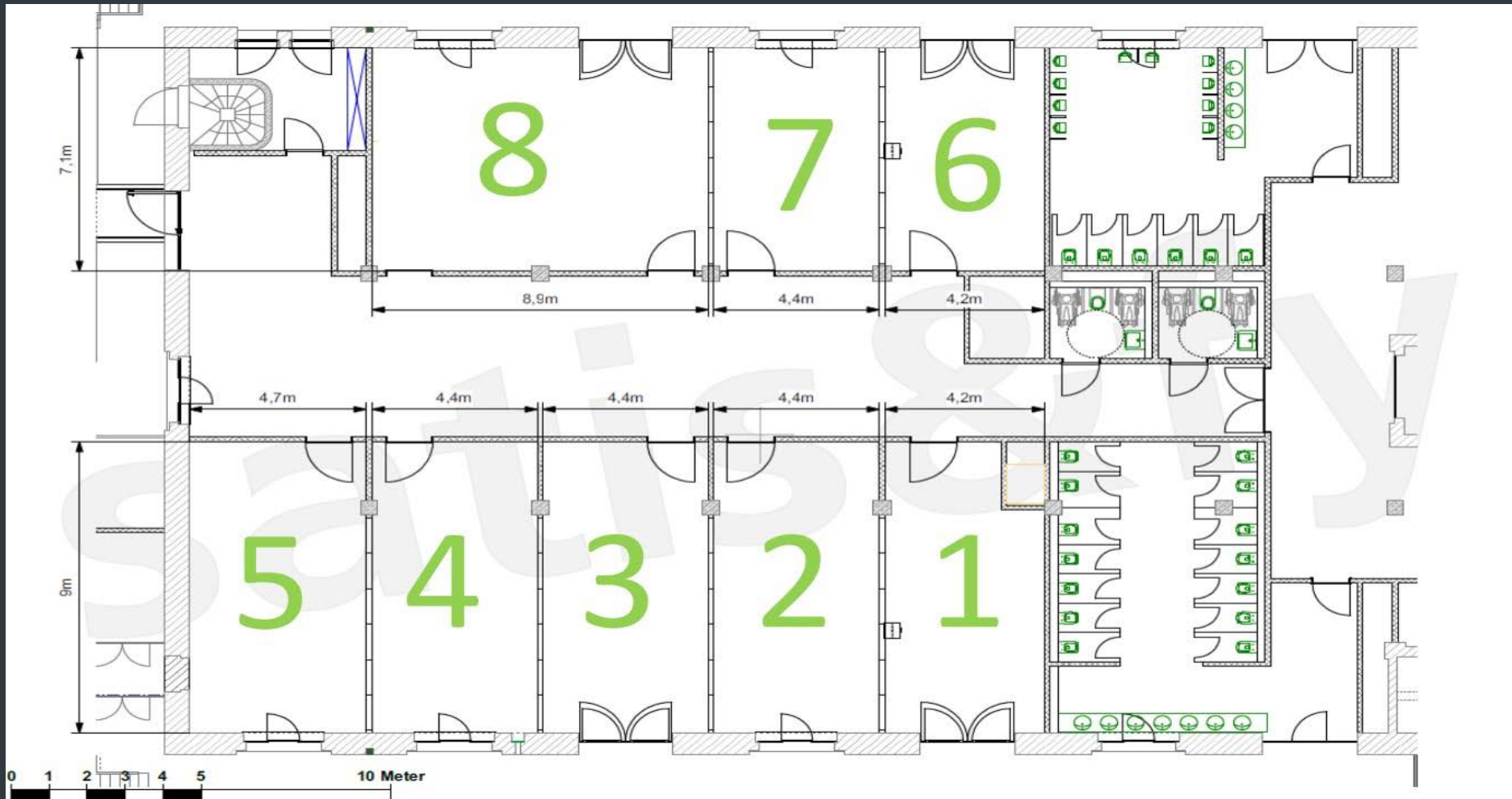
60 m<sup>2</sup>



60 Pax

GRUNDRISS

# WORKSHOP- BEREICH (INKL. FOYER 427 m<sup>2</sup>)



## RÄUMLICHKEITEN

# AUSSENBEREICH MIT ANLEGER



Empfang

Ausstellungsfläche

Cateringfläche

Get-Together/Party



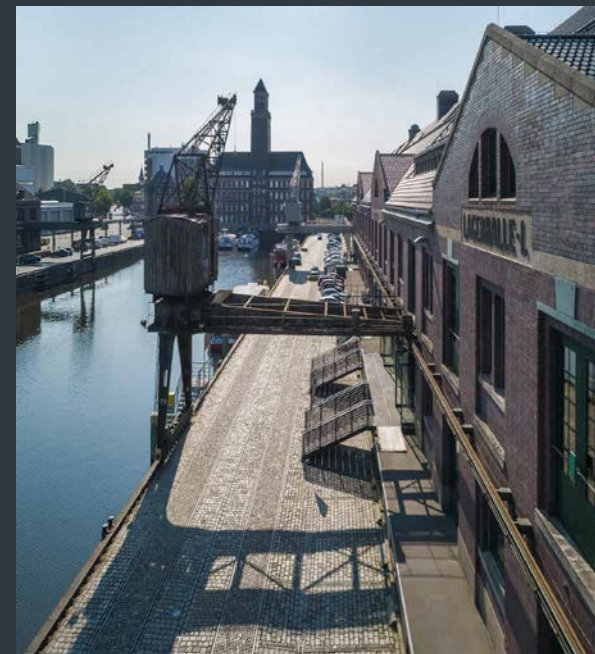
800 m<sup>2</sup>



Eigener Schiffsanleger

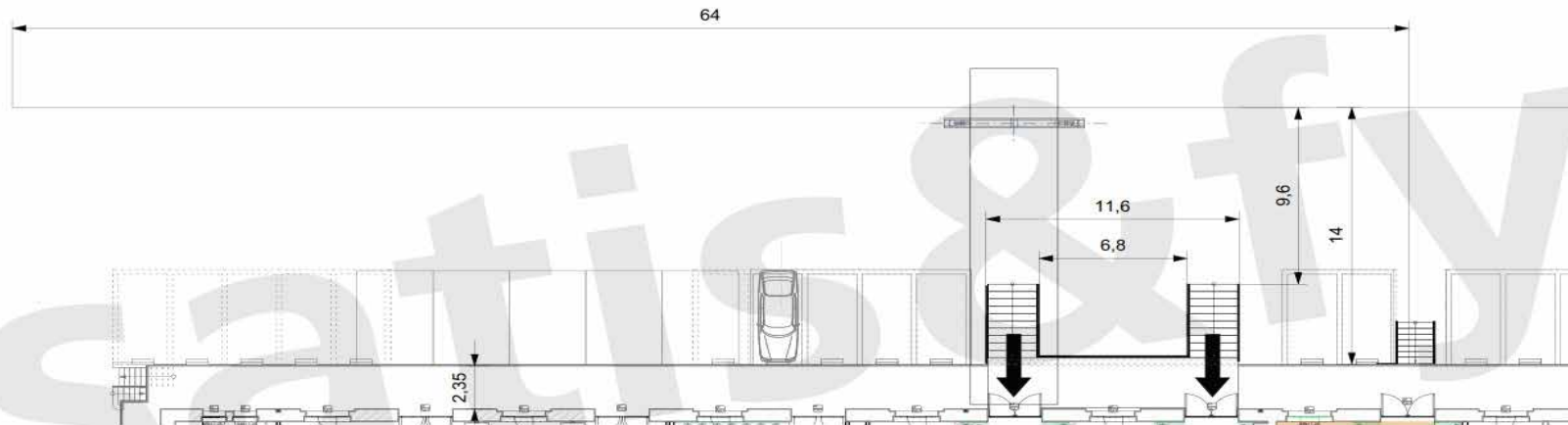


25 Parkplätze



GRUNDRISS

# AUSSENBEREICH MIT ANLEGER





KONFERENZEN UND TAGUNGEN

# IMPRESSIONEN



GALA-DINNER

# IMPRESSIONEN



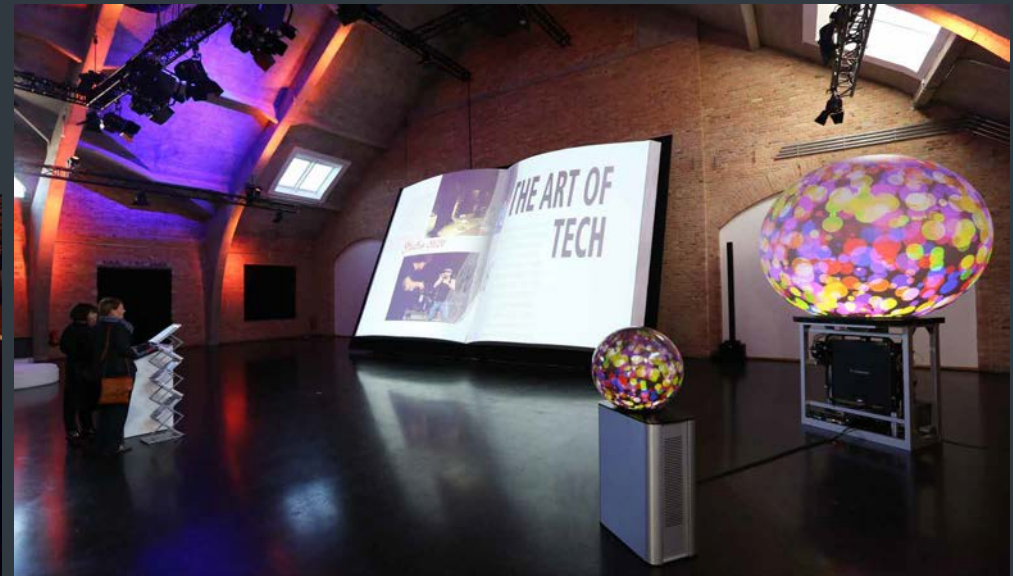
GET-TOGETHER

# IMPRESSIONEN



SPECIAL EVENTS

# IMPRESSIONEN



BUFFET & LIVE-COOKING

# IMPRESSIONEN



BÜHNEN-SETS

# IMPRESSIONEN



CATERING

# IMPRESSIONEN



AUSSENBEREICH

# IMPRESSIONEN





## BASICS

# REFERENZEN (AUSZUG)

- ACCOR Hotels
- Adidas AG
- Airbus S.A.S.
- BAFIN – Bundesanstalt für Finanzdienstleistungsaufsicht
- Bayer AG
- BERLIN-CHEMIE AG
- Berliner Wasserbetriebe
- bill & melinda gates foundation
- BMW Foundation
- Bombay Sapphire
- Boston Consulting Group (BCG)
- Bundesamt für die Sicherheit der nukleären Center Entsorgung (BASE)
- Bundesministerium für Arbeit und Soziales
- Bundesministerium für Wirtschaft und Energie
- Daimler AG
- DER SPIEGEL
- Deutsche Bahn AG
- Deutsche Bank
- Deutsche Telekom AG
- DKMS LIFE gemeinnützige GmbH
- Douglas GmbH
- E.ON SE
- EDEKA
- Eintracht Frankfurt Fußball AG
- Ford
- Freunde der Nationalgalerie
- Fujitsu Services
- General Electric
- Generali Deutschland AG
- Google
- HRS Group
- IDEAL Lebensversicherung
- Lieferando
- Marc Cain GmbH
- McKinsey & Company
- Netflix
- Novartis AG
- PricewaterhouseCoopers
- rewe zentral aktiengesellschaft
- Roche AG
- Samsung
- Sanofi (Sanofi-aventis Group)
- Sennheiser
- Siemens AG
- Telefónica S.A.
- T-Systems International GmbH
- TUI Deutschland GmbH
- UFA
- Volkswagen
- Vonovia
- XING
- Zalando SE

## BASICS

# HYGIENISCHE VORAUSSETZUNEN

Beide Konferenzsäle verfügen über eine fest eingebaute, mit CO<sup>2</sup> Sensoren ausgestattete Lüftungsanlage ohne Mischluftzufuhr. Die Lüftungsanlage ist auf eine maximale Personenanzahl von 1.500 Personen ausgelegt und gebaut worden. Zusätzlich können alle Räume natürlich stoß- und querbelüftet werden.

- **Großer Konferenzsaal (maximale Sitzplatzanzahl 1.036 Personen):**  
Die Zuluftanlage verfügt über einen Volumenstrom von 21.850 m<sup>3</sup>/h. Bei einem Raumvolumen von 5.000 m<sup>3</sup> bedeutet dies einen 4,5-fachen Luftwechsel pro Stunde. Weiterhin verfügt der Saal über eine frei zu öffnende Fensterfläche von 5,3 m<sup>2</sup> pro Fenster. Jede Seite des Saals verfügt über 7 öffnbare Fenster, die eine Querbelüftung ermöglichen. Somit ergibt sich ein freier Querschnitt von 37,10 m<sup>2</sup> auf jeder Seite bzw. 74,20 m<sup>2</sup> Gesamtfläche.
- **Kleiner Konferenzsaal (maximale Sitzplatzanzahl 480 Personen):**  
Die Zuluftanlage verfügt über einen Volumenstrom von 15.000 m<sup>3</sup>/h. Bei einem Raumvolumen von 3.000 m<sup>3</sup> bedeutet dies einen 5-fachen Luftwechsel pro Stunde. Weiterhin verfügt der Saal über eine frei zu öffnende Fensterfläche von 5,3 m<sup>2</sup> pro Fenster. Jede Seite des Saals verfügt über 4 öffnbare Fenster, die eine Querbelüftung ermöglichen. Somit ergibt sich ein freier Querschnitt von 21,20 m<sup>2</sup> auf jeder Seite bzw. 42,40 m<sup>2</sup> Gesamtfläche.
- **Toilettenräume (Damen und Herren):**  
Beide Toilettenanlagen verfügen neben der allgemein üblichen Abluftanlage auch über öffnbare Fenster (4,2 m<sup>2</sup>) und Fenstertüren (7,5 m<sup>2</sup>), die eine ständige natürliche Belüftung ermöglichen.
- **Workshopräume EG (8 Stück zwischen 30 und 40 m<sup>2</sup> - einzeln oder zusammen):**  
Das Gebäude verfügt über 8 Workshopräume, die jeweils über eine Fläche von 30 – 40 m<sup>2</sup> bei einer Raumhöhe von ca. 4,20 m<sup>2</sup> verfügen. Jeder Raum verfügt über große Fenstertüren, die eine freie öffnbare Querschnittsfläche von ca. 7,50 m<sup>2</sup> bzw. 4,50 m<sup>2</sup> haben.

## BASICS

# SCHUTZ- UND HYGIENE KONZEPT

Das aktuelle Hygienekonzept erlaubt es uns, einen Mindestabstand von 1,0 m mit festen Stuhlreihen umzusetzen. Alle Voraussetzungen hierfür sind vorhanden. Wir beziehen uns somit auf das vom Land Berlin herausgegebene „Hygienekonzept für Kultureinrichtungen im Land Berlin“.

Das Ziel ist der Austausch der Luft und die kontinuierliche Versorgung des Innenraums mit Frischluft.

- Alle gegebenen Möglichkeiten der natürlichen Durchlüftung der Räumlichkeiten inkl. der sanitären Anlagen werden genutzt, um möglichst viel frische Außenluft in die Konferenzsäle, Foyers, Toiletten und Workshopräume zu bringen.
- Die Belüftung der Konferenzräume erfolgt durchgängig über zwei Vollklimaanlagen mit einer Frischluftzufuhr von 100% reiner Außenluft ohne Mischluftzufuhr (vor und während der Veranstaltung).
- Zusätzlich zur maschinellen Belüftung werden 10 - 15 Minuten vor Beginn der Veranstaltung alle Fenster auf beiden Seiten der Säle zum Zwecke der Stoß- und Querlüftung geöffnet, um für einen maximalen zusätzlichen Luftaustausch zu sorgen.
- Während der gesamten Veranstaltung sorgt die, mit CO<sup>2</sup>-Sensoren ausgestattete, Vollklimaanlage für einen 4-5-fachen Luftwechsel in beiden Sälen.
- Die CO<sup>2</sup>-Sensoren im Lüftungsmanagement werden so eingestellt, dass sie eine CO<sup>2</sup>-Konzentration von unter 1000 ppm jederzeit garantieren

(Weitere Details enthält das Hygienerahmenkonzept WECC).

Dieses erfüllt in allen Punkten die Auflagen, die im „Hygienerahmenkonzept für Kultureinrichtungen im Land Berlin“ vorgegeben und beschrieben sind. Alle öffentlich zugänglichen Räume und insbesondere die beiden mit Vollklimaanlagen ausgestatteten Konferenzsäle mit einem 4,5 bzw. 5,0-fachen Luftwechsel, haben offenbare Fensterflächen, die eine zusätzliche Querbelüftung erlauben. Jede Veranstaltung wird mit festen Stuhlreihen ausgestattet. Raumpläne werden individuell auf die gebuchte Besucheranzahl erstellt, um die größtmöglichen Abstände zwischen den Konferenzteilnehmern zu schaffen.



## KONTAKT

# WIR FREUEN UNS AUF SIE!



BJÖRN NEUMANN  
HEAD OF SALES & OPERATIONS

T +49 (0)30-89 06 42 44

M +49 (0)163-24 24 074

NEUMANN@40SECONDS.DE

[WWW.WECC.DE](http://WWW.WECC.DE)

